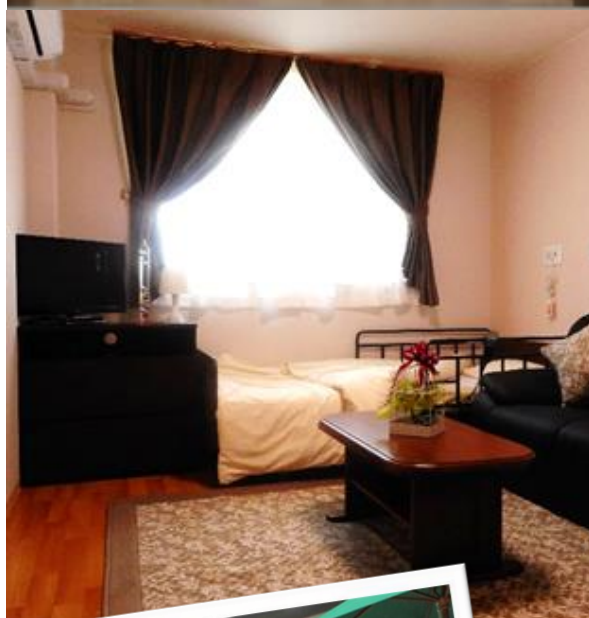


完全個室



一期一会



利用料金

| 項目 | 中之条 | 別所 |
|----------|--------|--------|
| 居室費(1泊) | 1,200円 | 1,000円 |
| 食費(1食) | 朝 | 500円 |
| | 昼 | 600円 |
| | 夕 | 600円 |
| | おやつ | 100円 |
| リネン費(1泊) | | 100円 |
| 送迎費(往復) | | 200円 |

+

介護保険利用料(1日) ※1割負担の金額になります

| 要介護1 | 要介護2 | 要介護3 | 要介護4 | 要介護5 |
|--------------|------|------|------|------------|
| 542円 | 609円 | 679円 | 744円 | 813円 |
| 夜間看護体制加算 | | | | 10円 |
| サービス提供体制加算 I | | | | 22円 |
| 処遇改善加算 I | | | | 全体に0.082掛け |
| 特定処遇改善加算 I | | | | 全体に0.018掛け |
| 新型コロナ対策加算 | | | | 全体に0.001掛け |

例 1泊2日(1日目昼食から2日目朝食まで)のご利用の場合

| 介護度 | 中之条 | 別所 |
|------|--------|--------|
| 要介護1 | 4,122円 | 3,922円 |
| 要介護2 | 4,196円 | 3,996円 |
| 要介護3 | 4,273円 | 4,073円 |
| 要介護4 | 4,345円 | 4,145円 |
| 要介護5 | 4,421円 | 4,221円 |

※上記金額は税込の利用料金となります。

※2割・3割負担の方は介護保険料の金額が2倍・3倍となります。

